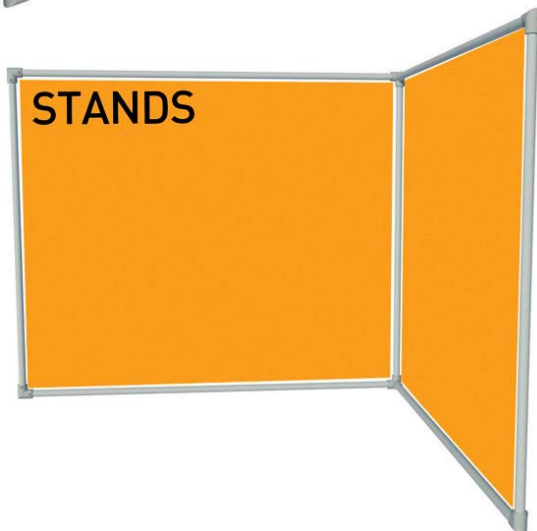


# TubeSystem

**Robusto, sencillo y económico.**  
**Sistema tubular para crear soportes de fachada, estructuras y stands que permiten tensar telas o lonas.**



- Montaje muy rápido e intuitivo.
- Permite fabricar muy fácilmente soportes a medida.
- Desmontable y reutilizable.
- Tubería en aluminio anodizado plata mate y piezas de metal con acabado a juego.
- Utilízalo para exhibir telas o lonas de cualquier tamaño.

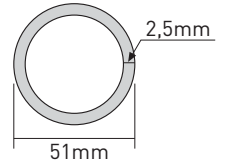


**COMPONENTES**

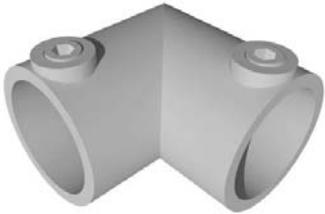
**TUBO** Perfil aluminio acabado anodizado plata. Puede ser cortado a medida y unirse mediante diferentes tipos de esquinas.



TUBE51X300  
Perfil 300cm



**ESQUINAS** Diferentes formas y número de salidas permiten unir tubos para formar estructuras. Para la fijación sólo es necesario apretar un tornillo.



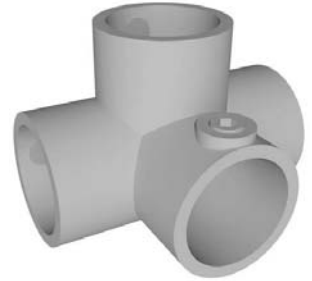
TUBE2COR  
Esquina 2 salidas



TUBE3T  
3 Salidas T



TUBE3COR  
Esquina 3 salidas



TUBE4T  
Esquina 4 salidasT

**EXTENSIÓN**

Para unir tramos de tubo longitudinalmente.



TUBE2ST  
Extensión

**BASE**

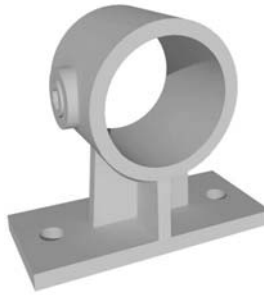
Para fijar tubos perpendicularmente al suelo o pared.



TUBEBA1  
Base

**SOPORTE PARED**

Para estructuras de fachada. Permite fijar tubo paralelamente a la pared.



TUBEW  
Soporte pared

**LLAVES**



TUBEKEY  
Llave standard (Allen 8)

**TORNILLERIA**

Todas las esquinas incluyen su tornillería. En caso que necesites reponer, están también disponibles por separado.



TUBESCREW  
Bolsa 10 tornillos

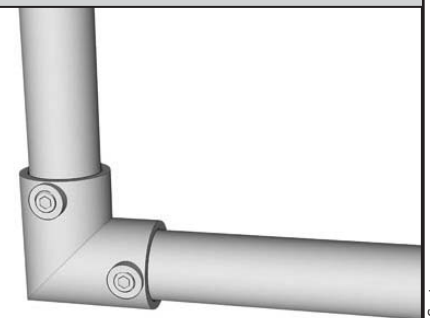
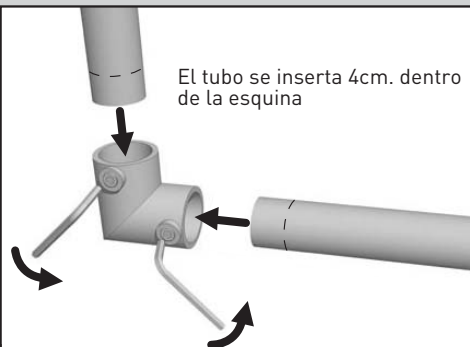
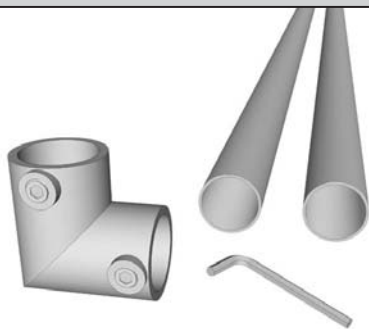


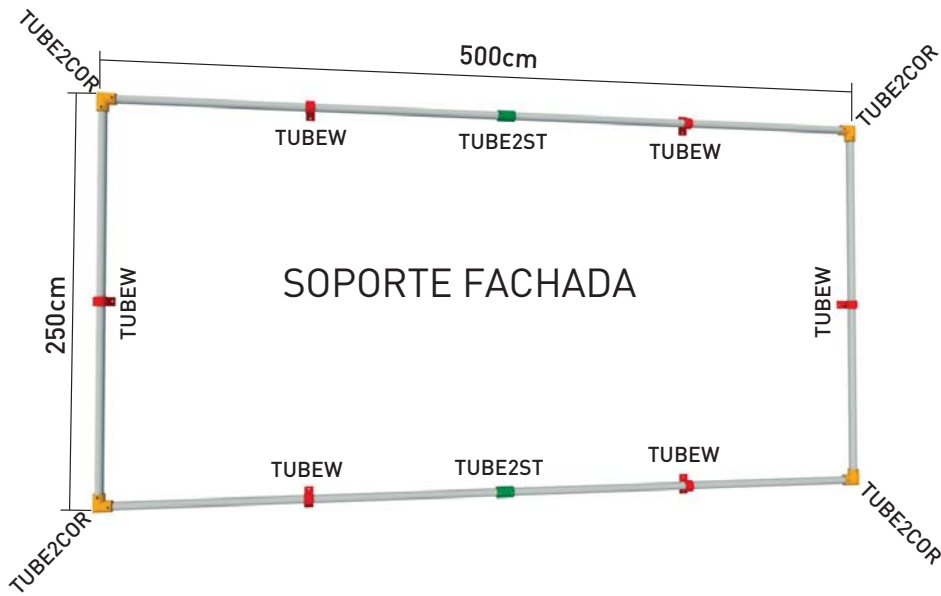
**Esquinas y bases del sistema se suministran embaladas individualmente en cartón.**

**Los tubos se suministran en perfiles de 3m y no se embalan individualmente. También puedes pedirnos que los cortemos a medida para facilitar el transporte (en ese caso se facturan piezas de 3m completas más un cargo extra por manipulación).**

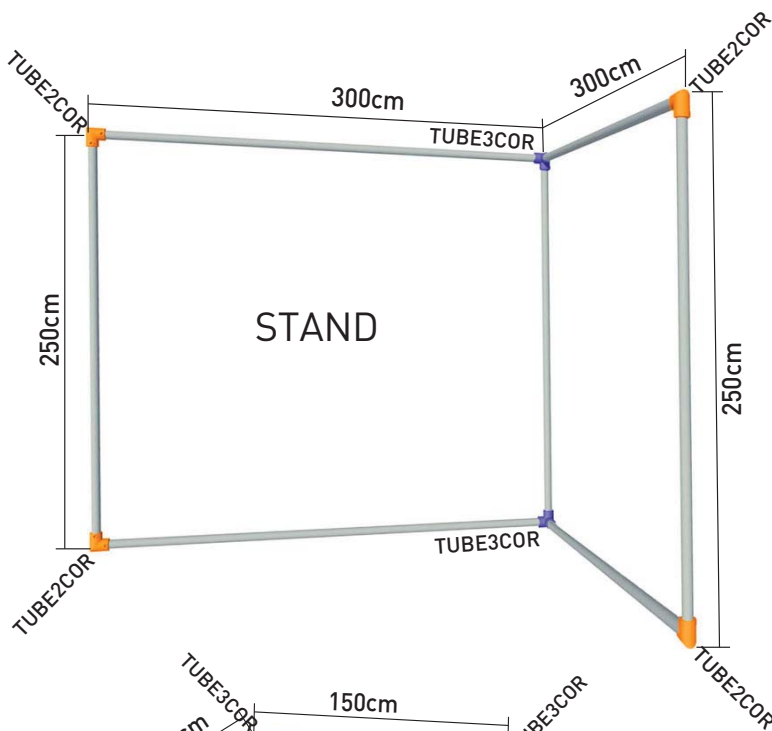
**Tanto la fabricación de esquinas (fundición y baños de acabado), como la extrusión y el anodizado de los tubos, es un proceso industrial que puede presentar alguna imperfección. También durante la manipulación (corte, embalaje, etc.) las piezas y tubos pueden marcarse ligeramente. No podemos garantizar la total ausencia de este tipo de imperfecciones en la superficie del producto.**

**INSTRUCCIONES**

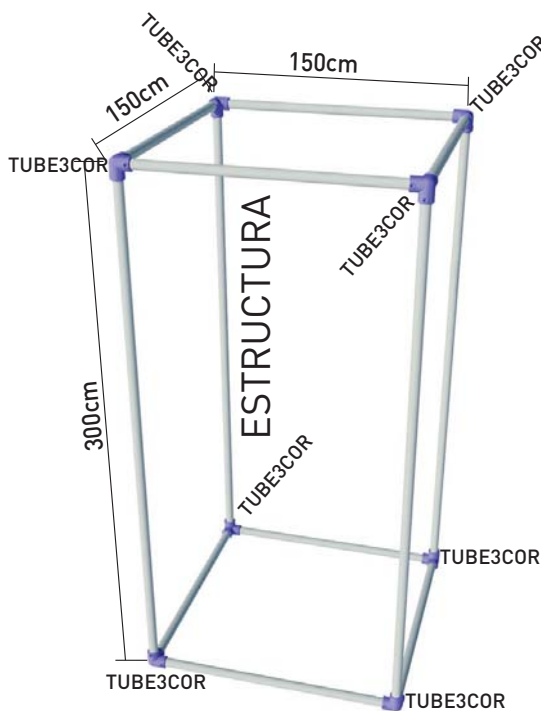




-  4 unidades  
TUBE2COR  
Esquina 2 salidas
-  2 unidades  
TUBE2ST  
Extensión
-  6 unidades  
TUBEW  
Soporte pared
- 2xTUB0250 (Corte 238cm) } 6 unidades  
4xTUB0250 (Corte 244cm) } TUBE51X300  
Perfil 300cm



-  4 unidades  
TUBE2COR  
Esquina 2 salidas
-  2 unidades  
TUBE3COR  
Esquina 3 salidas
- 4xTUB0300 (Corte 288cm) } 7 unidades  
3xTUB0250 (Corte 238cm) } TUBE51X300  
Perfil 300cm



-  8 unidades  
TUBE3COR  
Esquina 3 salidas
- 4xTUB0300 (Corte 288cm) } 8 unidades  
8xTUB0150 (Corte 138cm) } TUBE51X300  
Perfil 300cm